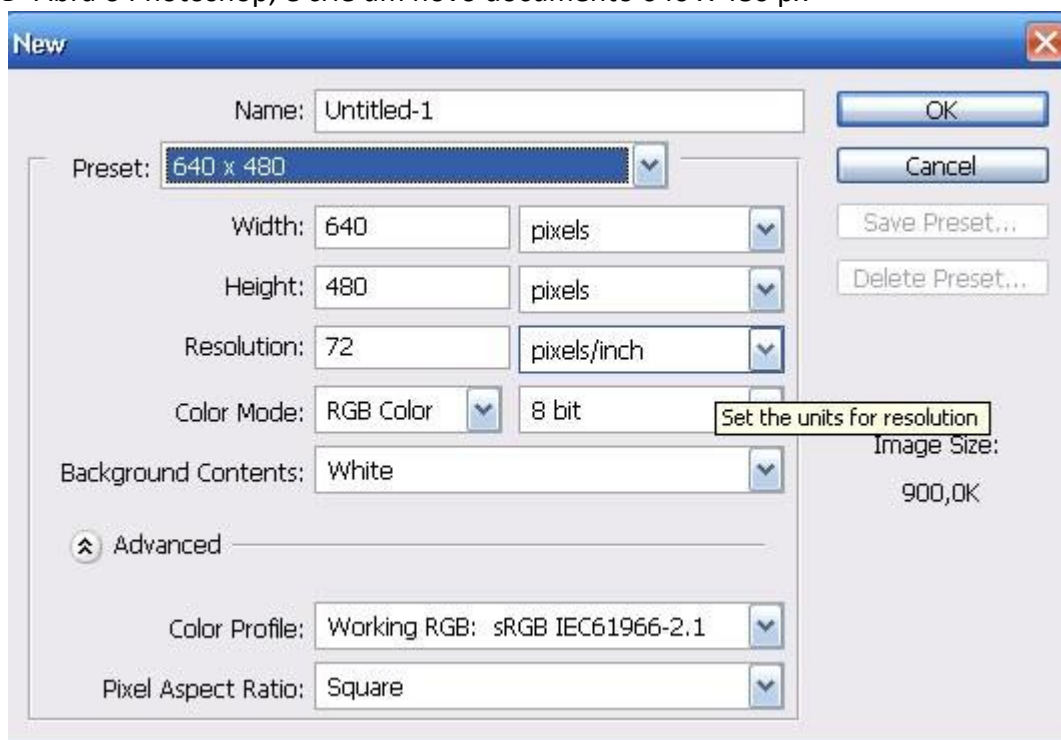


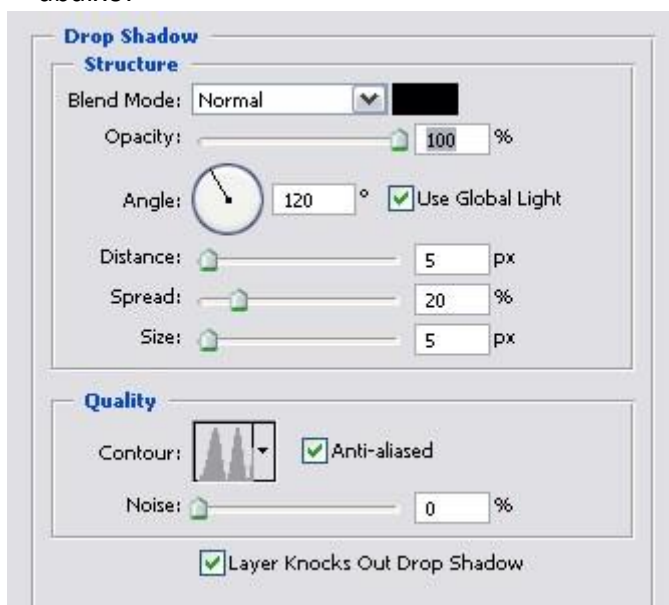
Exercício: Letras em Prata e criação de Estilos

1- Abra o Photoshop, e crie um novo documento 640 X 480 px

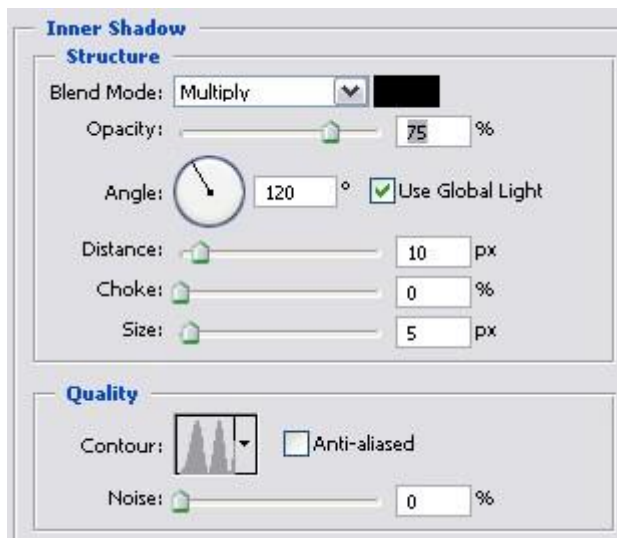


2- Digite texto ao seu gosto ou o seu nome...

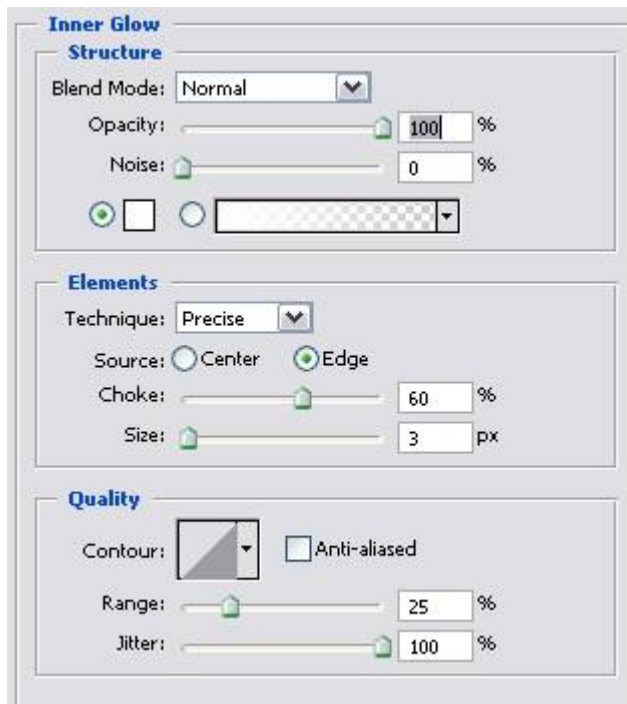
3- Seleccione o texto e vá em: Layer > Layer style > Blending Option, e na janela que abrir, escolha a 1ª opção: Drop Shadow, e coloque os efeitos como o exemplo abaixo:



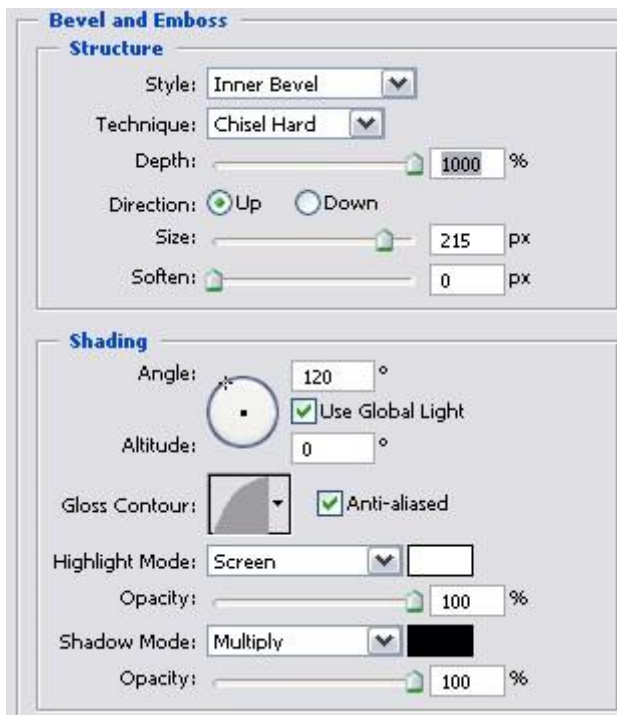
4- Deixe a janela aberta e escolha a opção: Inner Shadow Coloque os efeitos conforme o exemplo abaixo:



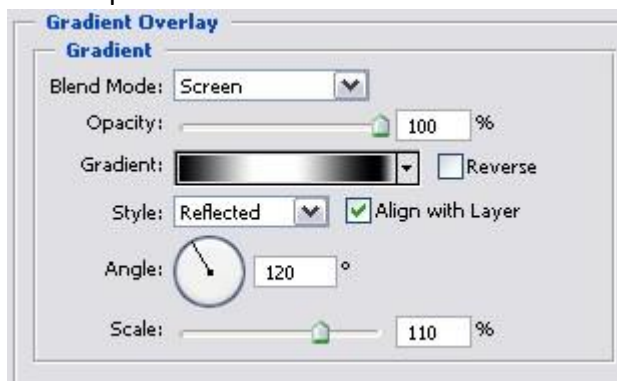
5- Deixe a janela aberta e escolha a opção: Inner Glow Coloque os efeitos como o exemplo abaixo:



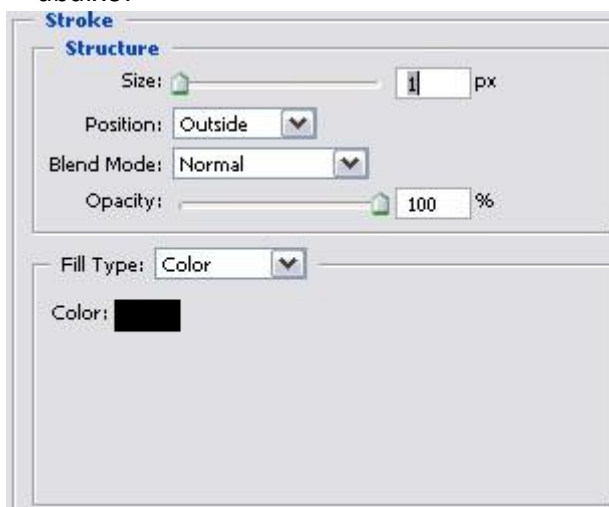
6- Deixe a janela aberta e escolha a opção: Bevel and Emboss Coloque os efeitos como o exemplo abaixo:



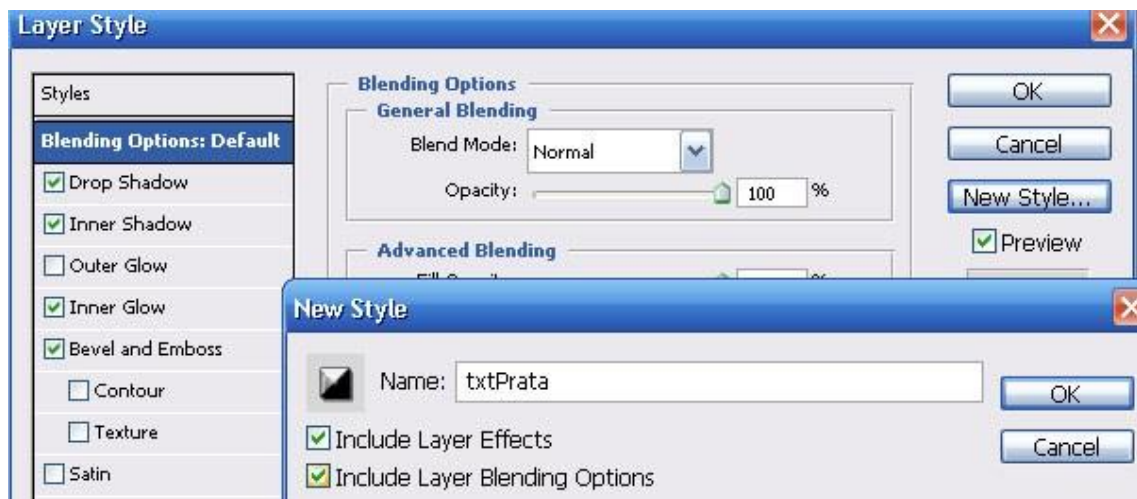
7- Deixe a janela aberta e escolha a opção: Gradient Overlay Coloque os efeitos como o exemplo abaixo:



8- Deixe a janela aberta e escolha a opção: Stroke Coloque os efeitos como o exemplo abaixo:



9- Ao terminar, clique no Botão New Style, e dê o nome TxtPrata... como pode ver na imagem seguinte.



10- O novo estilo é criado e fica disponível na paleta Styles, como pode ver na seguinte imagem:



11- Agora é só seleccionar a Layer de texto e clicar no respectivo estilo, e veja o resultado final:

